

# guid in

## Le guide du Réseau Initiative

ACCUEIL GRATUIT  
POUR TOUS

FINALISATION  
DU BUSINESS PLAN



SUIVI  
PARRAINAGE  
& NETWORKING

PRÊT D'HONNEUR INITIATIVE  
À TAUX 0%

Réseau  
*Initiative*  
FLANDRE

Réseau  
*Initiative*  
HAUTS-DE-FRANCE

# Initiative Flandre



**Carole VERHOEVEN** est Présidente depuis mai 2024 de l'association Initiative Flandre, aux côtés de **70** bénévoles experts : membres du bureau, membres du comité d'agrément ou parrains-marraines. qui sont aidés par une équipe de **4** permanents.

**Notre mission : accompagner et financer les porteurs de projets de notre territoire.**

## LES 4 VALEURS DE NOTRE PROMESSE



**Un accueil gratuit pour toutes et tous**

et bienveillant pour tout entrepreneur



**La finalisation du business plan**



**Un prêt d'honneur à taux 0**

sans garantie



**Un suivi personnalisé, du parrainage et de la mise en réseau**

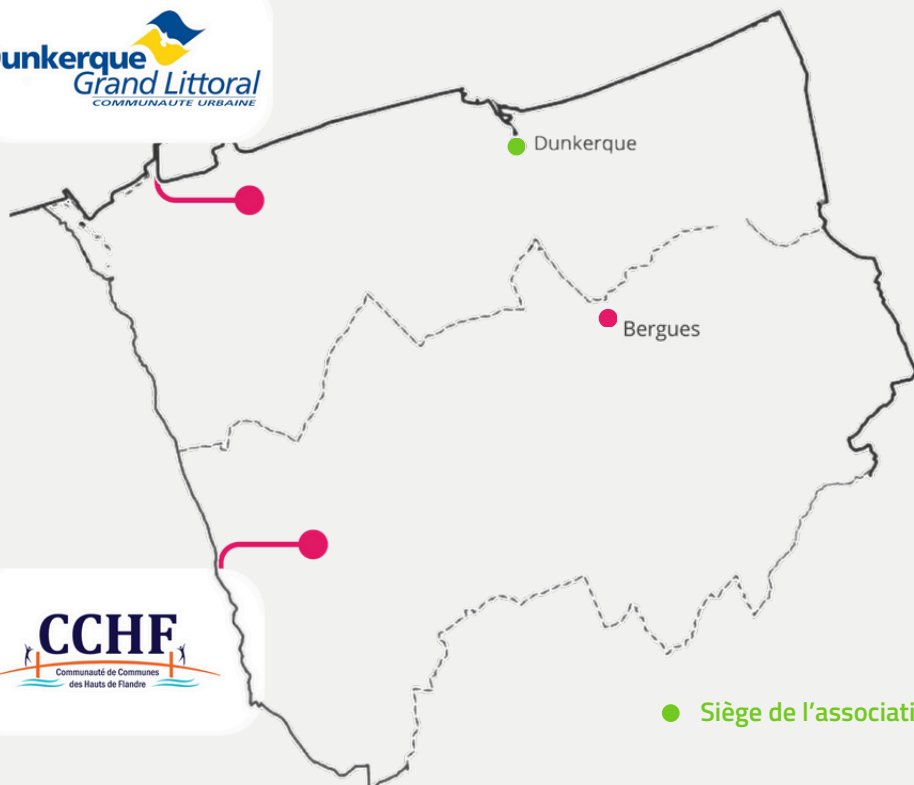
pour favoriser la pérennité de l'entreprise

## INITIATIVE FLANDRE EST MEMBRE DU RÉSEAU INITIATIVE FRANCE



Création du Réseau Initiative en 1985  
Présidé depuis 2020 par Guillaume Pépy  
204 associations locales en France  
20 025 entreprises soutenues en 2023

# Le territoire d'intervention



● Siège de l'association

Nous intervenons sur les territoires de la Communauté Urbaine de Dunkerque et de la Communauté de Communes des Hauts de Flandre, soit **57 communes**

## RÉSEAU INITIATIVE FLANDRE EN 2024 :



# ● Notre offre d'accompagnement

- Accompagnement labellisé Maison des entrepreneurs**
- Le prêt d'honneur Initiative**
- Je trouve ma banque** : Trouver une banque en quelques clics
- Parrainage** : Partagez, enrichissez vos réflexions, progressez

## EN MODE REFLEXION, BESOIN D’AFFINER VOTRE PROJET

- Mon kit entrepreneur** : une appli mobile pour faire ses premiers pas
- In'Cube** : Et si tu passais en mode entrepreneur.euse ?
- Vis ma Vie d'entrepreneuse** : Vous rêvez d'entreprendre, vivez-le !

## EN MODE EXPERT, BESOIN D’ALLER PLUS LOIN

- Entreprises Vertueuses** : Un enjeu pour les entrepreneurs de demain
- Initiative Remarquable** : Un label, un prix, une visibilité nationale

## EN MODE RESEAU, BESOIN DE S’OUVRIR AUX AUTRES

- Club entrepreneurs** : Rencontrez, échangez, réseautez

# ● Prêt d'honneur Initiative



## PRÊT PERSONNEL

- Pour tout entrepreneur qui créé, reprend ou développe une entreprise
- De 2 000€ à 40 000€ (23 000€ en moyenne)



## TAUX 0% ET SANS GARANTIE

- Durée de remboursement : de 24 à 60 mois
- Différé possible de 3 mois
- Pour renforcer les apports personnels



## BÉNÉFICES SUPPLÉMENTAIRES

- Labellisation du projet par l'expertise d'Initiative Flandre et la validation du comité d'agrément
- Effet levier facilitant l'obtention d'un financement bancaire complémentaire
- Un accompagnement labellisé et financé par la Région Hauts-de-France, la Communauté Urbaine de Dunkerque & la Communauté de Communes des Hauts de Flandre via Maison des Entrepreneurs

# Accompagnement Initiative ●

Bénéficiez d'un **accompagnement gratuit et sur mesure** pour donner vie à votre projet avec le dispositif *Maison des Entrepreneurs* de la Région Hauts de France.

**MAISON DES ENTREPRENEURS propose un parcours, pour les créateurs-repreneurs développeurs d'entreprise, qui s'articule en 3 phases :**

1

## ACCOMPAGNEMENT ET MONTAGE DE PROJET

(réalisé par un partenaire : BGE ou CCI ou CMA)

Accompagnement individuel de l'entrepreneur (porteurs de projet et chefs d'entreprises) afin de valider son projet (étude de marché, choix du statut...)

2

## MONTAGE FINANCIER

Accompagnement permettant à l'entrepreneur de finaliser son business plan en vue d'une présentation aux partenaires financiers.

3

## SUIVI POST CRÉATION

Accompagnement du jeune chef d'entreprise durant les 3 premières années d'activité.

- Les entrepreneurs peuvent bénéficier, à leur libre choix, de tout ou partie du parcours en fonction de leurs besoins et de leurs attentes.
- La sollicitation de ce dispositif s'effectue en ligne : <https://www.mdehdf.hautsdefrance.fr/>

# Comment faire ? ●

- ✓ Vous avez un projet ?  
création, reprise ou développement d'entreprise
- ✓ Votre entreprise sera implantée sur notre territoire.

**Vous pouvez bénéficier de l'accompagnement  
et du financement d'Initiative Flandre**

## PROCÉDURE À SUIVRE :

**1**

**Contactez** Initiative Flandre : 07 70 03 69 76

**2**

**Prise de RDV avec un chargé d'accompagnement et de financement pour**

- Analyser et compléter votre dossier
- Vous accompagner dans votre recherche de financement

**3**

**Passage devant le comité d'agrément**

Instance décisionnaire composée d'experts de l'entrepreneuriat

- Vous présentez votre projet pendant 15 minutes
- Temps d'échange avec les membres

=> regard objectif et conseils bienveillants sur votre projet.

**4**

**Décision d'accord de financement**

dans un délai de 48h.

**5**

**En cas d'accord :**

signature du contrat de prêt et déblocage des fonds.

**i**

**Pour info, les comités d'agrément ont lieu chaque semaine pendant la période scolaire (soit environ 36 comités par an)**

# En fonction de votre projet, plusieurs types de Prêts d'Honneur Initiative existent et peuvent parfois se cumuler.

Création



## Prêt d'Honneur Initiative Création

- Jusqu'à 26 000€
- Entreprise de moins de 1 an

Reprise



## Prêt d'Honneur Initiative Reprise

- Jusqu'à 36 000€
- Reprise de moins de 1 an

Croissance



## Prêt d'Honneur Initiative Croissance

- Jusqu'à 40 000€
- Entreprise qui souhaite développer ou diversifier son activité
- Entreprise de plus de 1 an

Jeune



## Prêt d'Honneur Initiative Jeune

- 7 500 € en moyenne
- Être âgé de moins de 30 ans
- En complément d'un prêt d'honneur Initiative création ou reprise

Agricole



## Prêt d'Honneur Initiative Agricole

- Jusqu'à 50 000€
- Limité à 20% du montant total de l'investissement au démarrage

Hodéfi



## Prêt d'Honneur Hodéfi

- Pour les entreprises innovantes, en phase d'amorçage de moins de 1 an.
- 66 000€ en moyenne par entreprise

i

D'autres prêts d'honneur Initiative soutenus financièrement par BPI France peuvent vous être proposés en fonction de votre projet.



# Trouver une banque

Pour vous faciliter cette démarche, le Réseau Initiative Hauts-de-France a créé et développé *jetrouvemabanque.com* pour vous permettre de trouver en quelques clics, votre partenaire bancaire.



## AVANTAGES

- **Outil simple et gratuit** pour trouver le prêt bancaire adapté à vos besoins.
- **Fini les photocopies** en plusieurs exemplaires.
- Votre **dossier est mis en ligne** et les banques y accèdent rapidement pour étudier votre demande.
- **Initiative Flandre** suit votre dossier jusqu'à sa finalisation.



## COMMENT FAIRE ?

- **Inscription gratuite** sur le site *jetrouvemabanque.com*.
- L'équipe d'Initiative Flandre est informée de votre demande et **met en ligne votre dossier** avec toutes les pièces nécessaires.
- Une fois validé, **les partenaires bancaires reçoivent votre demande** et vous contactent rapidement pour convenir d'un rendez-vous.

# MODE ACCOMPAGNEMENT, POUR DU PARTAGE D'EXPÉRIENCES

## PARRAINAGE (LONG OU APPUI PONCTUEL)

*Partagez, enrichissez vos réflexions, progressez*

Initiative Flandre vous propose un **accompagnement individuel par le parrainage, qui vous permet de renforcer les chances de succès de votre projet en tant que créateur ou repreneur, tout en développant les compétences nécessaires à la nouvelle responsabilité de chef d'entreprise.**

**34** membres de l'association (entrepreneurs, cadres dirigeants en activité et quelques jeunes retraités actifs) ont été formés et outillés à cet accompagnement individuel réalisé bénévolement.

Un engagement **humain, moral et de compétences** d'une durée courte ou longue (24 mois) entre l'accompagnateur et le nouvel entrepreneur bénéficiaire d'un prêt d'honneur.

### Les avantages :

- . Partager son expérience avec celle d'un dirigeant expérimenté
- . Prendre du recul par rapport à une situation difficile
- . Être en relation avec le réseau du parrain
- . Bénéficier de conseils personnalisés
- . Rompre l'isolement

Pour plus de renseignements, n'hésitez pas  
à en parler à votre conseiller  
Initiative Flandre lors des rendez-vous



# MODE RÉFLEXION, BESOIN D'AFFINER VOTRE PROJET

## MON KIT ENTREPRENEUR

*L'application pour construire son projet d'entreprise étape par étape*

# MON KIT ENTREPRENEUR

**Mon kit entrepreneur est une application mobile gratuite.**

C'est un parcours qui guide l'utilisateur dans les premières étapes de la construction d'un projet d'entreprise.

**Il se compose de plusieurs étapes, chacune découpée en 2 parties "Je m'informe" ou "Je passe à l'action".**

Composé d'une vingtaine d'étapes au total, parmi lesquelles : Faire son étude de marché, chercher un local, s'équiper au démarrage, s'associer, s'entourer des bonnes personnes...

- ✓ **On sélectionne les étapes à remplir et un parcours s'adapte à votre profil**
- ✓ **A chaque étape, des conseils d'experts, des défis à réaliser et des témoignages pour s'inspirer !**

Une application GRATUITE développée par notre réseau Initiative France

▶▶ A télécharger sur Google play store ou app store

**MON KIT ENTREPRENEUR**

L'application mobile pour construire son projet d'entreprise étape par étape.

Swipez, apprenez, construisez votre entreprise !

Téléchargez gratuitement !

Disponible sur App Store

DISPONIBLE SUR Google play

Par Réseau Initiative France

# MODE RÉFLEXION, BESOIN D'AFFINER VOTRE PROJET

IN'CUBE

*Et si tu passais en mode entrepreneur.euse ?*



Le programme In'Cube prépare et accompagne les jeunes de moins de 30 ans à la création d'entreprise, ou des personnes de plus de 30 ans sous critères d'éligibilité.

Il se compose en plusieurs étapes, selon le stade d'avancement du projet :

- Finalisation du business plan et recherche de financements
- Participation à des ateliers collectifs pour développer son réseau professionnel et de sa posture d'entrepreneur

Une prime de 1000€ peut-être octroyée (sous conditions)

Et si tu passais en mode  
entrepreneur.euse ?

Lance-toi avec



*"Grâce aux ateliers In'Cube organisés par Initiative Flandre, j'ai appris à structurer la présentation de mon projet. C'est très enrichissant. J'ai également pu bénéficier d'une prime de 3000€."*



El Gourche EL ARABI

# MODE RÉFLEXION, BESOIN D'AFFINER VOTRE PROJET

## VIS MA VIE D'ENTREPRENEUSE

*Vous rêvez d'entreprendre, vivez-le !*



Mettre en relation des femmes cheffes d'entreprises avec des porteuses de projets afin de vivre la journée d'une femme entrepreneuse.

### Objectifs :

- Echanger, découvrir les réalités et le quotidien d'une cheffe d'entreprise
- Créer du lien, un réseau
- Encourager les femmes à sauter le pas de l'entrepreneuriat

*« J'ai eu la chance de faire un "Vis ma vie" à mes débuts qui m'a beaucoup apporté et rassuré. Cela me tenait à cœur de rendre la pareille. » Claire Pillot (entrepreneuse)*

*« Superbe journée qui a dépassé nos attentes ! C'était très complet et humain. » Louise Megret et Lucie Senicourt (futures entrepreneuses)*



**CLAIRE PILLOT, LUCIE SENICOURT  
ET LOUISE MEGRET**

*Opération "Vis ma vie d'entrepreneuse"*

# MODE EXPERT, BESOIN D'ALLER PLUS LOIN

## ENTREPRISES VERTUEUSES

*Des entreprises plus vertueuses pour nos vies*



### Un enjeu pour les entrepreneurs de demain

Notre objectif est d'accompagner nos porteurs de projet et entrepreneurs à la transition écologique pour augmenter leur durabilité et diminuer leur impact environnemental, en tenant compte des sujets sociaux et sociétaux.

Le Réseau Initiative Hauts-de-France, en soutien avec BPI France, la Région Hauts-de-France, les collectivités locales, l'ADEME et le Réseau Initiative France, propose un programme complet de soutien à la démarche.

### Programme "Entreprises vertueuses"

#### 1. SENSIBILISER

#### Quelles actions simples et concrètes pour agir au quotidien ?

Les fiches vertueuses, pour informer les entrepreneurs des premières actions à mettre en place

#### 2. ACCOMPAGNER

#### Comment identifier les actions à mettre en place au sein de l'entreprise ?

Un diagnostic, une proposition de plan d'actions et un suivi proposés par l'association Initiative locale

#### 3. FINANCER

#### Comment financer la démarche ?

Les solutions de financements existantes

#### 4. VALORISER

#### Comment valoriser cette démarche auprès des clients ?

Le label et le prix Initiative Remarquable pour une reconnaissance locale, régionale et nationale

# MODE EXPERT, BESOIN D'ALLER PLUS LOIN

## INITIATIVE REMARQUABLE

*Un label, un prix, une visibilité nationale*



Vous avez été soutenu par le réseau Initiative et souhaitez faire reconnaître l'engagement et l'impact de votre entreprise ?

Vous pouvez demander le Label Initiative Remarquable.



Véritable marque de reconnaissance, il témoigne de :

- La responsabilité sociale et sociétale de votre projet
- Votre implication au service du développement durable
- Votre impact positif sur le développement de votre territoire

Obtenir le Label Initiative Remarquable, c'est intégrer la communauté des entrepreneurs Initiative qui inventent aujourd'hui et demain, qui partagent des valeurs communes et l'envie de construire ensemble de façon responsable.

Dès que vous êtes labélisés, vous pouvez participer au concours "Initiative Remarquable" afin d'obtenir l'un des prix du jury.

**Demandez à déposer un dossier de candidature auprès de votre chargé de mission Initiative**

# MODE RÉSEAU, BESOIN DE S'OUVRIR AUX AUTRES



*Rencontrez, échangez et réseautez pour vous développer*

**Pour échanger entre nouveaux entrepreneurs, partager et développer son réseau**

vous avez la possibilité de participer à des rencontres conviviales, thématiques ou de partages d'expériences afin d'échanger, de vous informer, de vous former et de progresser en tant que chef d'entreprise.

**Les activités proposées dans le cadre du Club des Entrepreneurs permettent aux nouveaux entrepreneurs d'avoir un espace d'échanges, d'accompagnement et de solutions, pour : multiplier les contacts, créer du lien, monter en compétences et partager...**

Les différentes animations proposées sont : les apéros entrepreneurs, les K'fé club, les paroles d'entrepreneurs, la ToolBox thématique (numérique, développement commercial, RH)...

Le Club des Entrepreneurs est une démarche réalisée en partenariat entre La Turbine, BGE Flandre Création et Initiative Flandre

N'hésitez pas à nous solliciter pour y adhérer !

Plus de renseignements sur le club, consultez le site Internet :

[www.club-entrepreneurs-flandre-dunkerque.fr](http://www.club-entrepreneurs-flandre-dunkerque.fr)



**Apéro Entrepreneurs  
à la Turbine**



# VOS INTERLOCUTEURS



**Caroline PAYELLE**

Assistante de direction

[caroline.payelle@initiative-flandre.fr](mailto:caroline.payelle@initiative-flandre.fr)

07 70 03 69 76

Pour une information sur les documents à fournir,  
pour déposer une demande,  
et pour le déblocage et le remboursement des prêts

Pour toutes questions relatives à votre projet,  
un accompagnement par le parrainage, nous  
informer de vos inaugurations et événements,  
pour le suivi de votre entreprise et de vos chiffres



**Angéline PALKA**

Chargée d'accompagnement & de financement

[angeline.palka@initiative-flandre.fr](mailto:angeline.palka@initiative-flandre.fr)

07 87 74 86 70



**Stéphanie LE MEUR**

Chargée d'accompagnement & de financement

[stephanie.lemeur@initiative-flandre.fr](mailto:stephanie.lemeur@initiative-flandre.fr)

06 31 90 96 70

Pour toutes autres questions



**David DECONINCK**

Directeur

[david.deconinck@initiative-flandre.fr](mailto:david.deconinck@initiative-flandre.fr)



# NOS MEMBRES BENEVOLES

Chefs d'entreprises & cadres dirigeants

Être membre bénévole chez Initiative Flandre c'est...  
participer à des comités, à des événements,  
se retrouver, échanger, partager, a  
ccompagner, parrainer...



## NOTRE PROJET, AIDER LE VÔTRE



# NOS PARTENAIRES

Merci à nos partenaires et financeurs  
qui nous permettent de poursuivre et développer nos actions.



# ● A votre tour, aidez-nous !



Abonnez-vous sur les pages de nos réseaux sociaux :



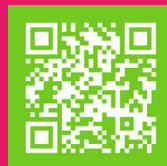
@initiativeflandre.dk



@initiative-flandre



Laissez-nous un avis Google



Faites un don pour soutenir Initiative Flandre  
(déductible des impôts)



Devenez Expert bénévole au sein de notre équipe pour vous  
engager auprès des futurs entrepreneurs de votre territoire

## Contactez-nous !



## RÉSEAU INITIATIVE FLANDRE

07 70 03 69 76

contact@initiative-flandre.fr

La Turbine, 33 rue du Ponceau

59140 DUNKERQUE

[www.initiative-flandre.fr](http://www.initiative-flandre.fr)